

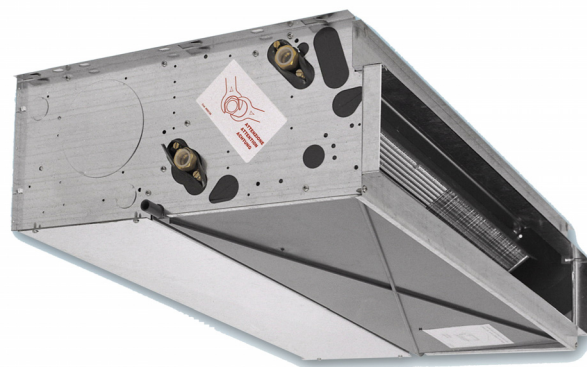
Фанкойлы SLIM

канального типа

Серия FSL

FSL 13 ~ FSL 44

Полная линейка от 2,5 кВт до 11,1 кВт

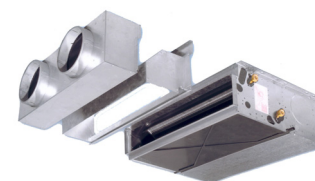
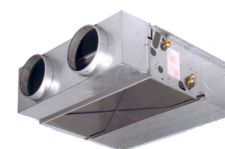


Особенности

- Высокая надежность
- Низкий уровень шума
- Располагаемый напор до 80 Па
- Широкий выбор опционального оснащения

Опциональное оснащение

- Комплект 3-х ходовых клапанов
- Дополнительный теплообменник – для 4-х трубной системы
- Электронагреватель
- Подключение к сети управления инженерным оборудованием здания BMS
- Термостаты управления различного типа и сложности
- Возможность подключения инфракрасного пульта управления
- Набор стандартных адаптеров и диффузоров на входе и выходе фанкойла



Модели	SLIM - канальный фанкойл								
	FSL 13	FSL 14	FSL 23	FSL 24	FSL 33	FSL 34	FSL 43	FSL 44	
Холодопроизводительность общая	кВт	2,50	2,75	4,17	4,68	5,97	6,85	8,72	9,86
Холодопроизводительность явная	кВт	2,02	2,12	3,25	3,55	4,76	5,28	6,85	7,54
Теплопроизводительность	кВт	3,33	3,58	5,41	5,92	8,30	9,15	12,00	13,10
Расход воздуха	м³/ч	510	480	853	810	1342	1275	1885	1790
Мощность звука	dB(A)	51	51	51	51	57	57	58	58
Уровень шума	dB(A)	42	42	42	42	48	48	49	49
Мощность двигателя вентилятора	Вт	82	82	138	138	236	236	290	290
Параметры питания двигателя		230 V - 50 Hz							
Размеры (длина/ширина/высота)	мм	669 / 530 / 218		884 / 530 / 248		1099 / 530 / 248		1550 / 530 / 248	
Потери напора (работа на холод)	кПа	17,2	25,1	23,3	17,0	22,8	13,6	27,0	21,1
Потери напора (работа на тепло)	кПа	15,3	22,5	21,1	15,3	20,5	12,2	24,6	19,2

Номинальная холодопроизводительность указана для следующих условий:
 температура внутреннего воздуха 27°C по сухому термометру/19°C по влажному термометру; температура воды 7°C ...12°C

Номинальная теплопроизводительность указана для следующих условий:
 температура внутреннего воздуха 20°C по сухому термометру; температура воды 50°C