

YK

Чиллер с водяным охлаждением конденсатора и центробежным компрессором

Холодопроизводительность: 800 - 8500 кВт
Коэффициент COP 7.0



Особенности

Высокоэффективный центробежный компрессор: максимум надежности – минимум эксплуатационных затрат

Компрессор одноступенчатый центробежный, приводимый в движение электродвигателем с открытым приводом. Рабочее колесо разработано для равномерной нагрузки, поэтому оно динамично сбалансировано и протестировано при повышенных скоростях. Уплотнение вала компрессора с открытым приводом постоянно заполнено маслом, за счет чего обеспечивается принудительное смазывание.

Высокоэффективные теплообменники:

Максимальная эффективность – Максимальный показатель COP
Испаритель – кожухотрубный затопленный. Приняты меры для предотвращения перетекания жидкого хладагента в компрессор.

Конденсатор

Конденсатор – кожухотрубный, с дефлектором для предотвращения гидроударов в трубах. Отдельный предохранитель расположен в конденсаторе для улучшения эксплуатационных качеств.

Простая в обращении панель управления OptiView

Дисплей с цветным экраном обеспечивает изображение параметров систем и подсистем чиллера. Несколько функциональных параметров могут быть выведены на дисплей одновременно. В дополнение, оператор может видеть как графическое воспроизведение истории работы чиллера, так и текущие операции.

Центр управления может быть непосредственно связан с системой автоматизации здания (BAS), что позволяет объединять в одну систему чиллер, вентиляционные агрегаты и систему автоматического контроля здания (BAC).

Тиристорный пускатель: продлевает жизнь двигателя.

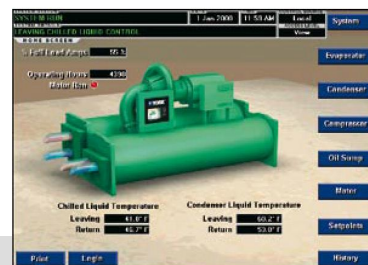
Будучи оснащенный опцией тиристорного пускателя, чиллер с центробежным компрессором серии YK запускается плавно, не оказывая давления на двигатель и компрессор, тем самым продлевая срок их работы. В дополнение к этому, тиристорный пускатель включает в себя группу устройств безопасности, которые защищают чиллер от: обрыва, изменения или нарушения фазы, высокого или низкого напряжения, а также токовых перегрузок.

Привод с переменной скоростью: Ключ к успеху в сохранении энергии.

Опция привода с переменной скоростью 400V-3-Ph-60/50Hz может быть установлена на чиллер на заводе. Эта опция разработана для регулирования скорости двигателя компрессора путем контролирования частоты и напряжения питания двигателя. Логические схемы управления автоматически регулируют скорость двигателя и позицию лопастей, для максимальной эффективности частичной нагрузки путем анализа информации, передаваемой датчиками внутри чиллера.

Привод с регулируемой скоростью устраняет необходимость в стартере и обладает характеристиками плавного пуска, которые никогда не превышают полной нагрузки в 100%. Он также обеспечивает автоматическую компенсацию коэффициента мощности.

Привод с регулируемой скоростью улучшает технические характеристики чиллера серии YK с центробежным компрессором и может обеспечить в среднем 30% сохранения энергии в год.



| Центробежный | На выходе из чиллера | На выходе из конденсатора | Холодопроизводительность |
|--------------|----------------------|---------------------------|--------------------------|
| Код | Вода, °C | Вода, °C | кВт |
| Q3 – Q7 | 6 | 35 | 900 кВт – 2300 кВт |
| P8 – P9 | 6 | 35 | 220 кВт – 3100 кВт |
| H9 – J5 | 6 | 35 | 2800 кВт – 8500 кВт |